

21/70

ΠΟΛΥΤΕΧΝΙΚΟΝ ΓΡΑΦΕΙΟΝ ΑΘΗΝΩΝ
Τμήμα Δευτ. (Τεχνολογικών)
Αριθμ. Πρωτ. (τμήματος) 3701/69

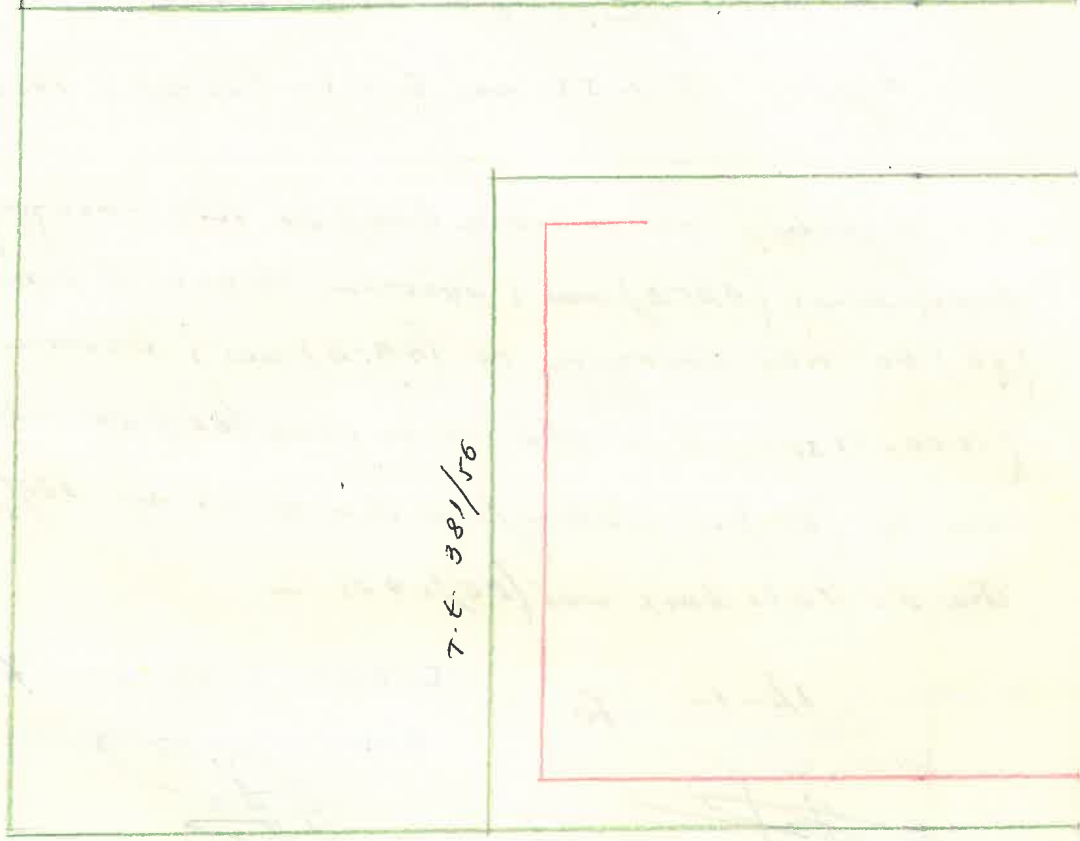
Ευθείαι 21/70
Καθορισμού γραμμών περιτοιχίσεως
ἐπι σκοπίου κ. Σαμψαριάδου
κ. Βουγιαζή, ο.τ. 55A Τ.Φ. 6
Δ/ματα 17-1-53 και 6-3-60 (αρχαδίου 1953)

Ἡ γραμμὴ περιτοιχίσεως (αβ) δεῖ τεθῆ παραγγίλις τῆ ἐναντι
μορφωμένης (ΑΒΓΔ) καὶ ἰ ἀπόστασι 16.00φ. Ἡ ῥυμοτομιμὴ γραμμὴ
(γδ) δεῖ τεθῆ παραγγίλις τῆ (ΑΒΓΔ) καὶ ἰ ἀπόστασι 67.50φ
(16.00 + 51.50). Ἡ γραμμὴ περιτοιχίσεως (βδ) δεῖ τεθῆ κατ' ἐπίστα-
-σιν τῆς (ΔΕ) καὶ καθορίζεται διὰ τῆς ὑπ' ἀρ. 381/56 μεθόδου,
εἰς δεῖ (ΓΔ) = 4.00φ καὶ (ΕΕ') = 9.75φ.

Ἐν Αθήναις τῆ 14-1-1970
Ὁ Συντάξας
Τεχνικός ὑπάλληλος
Νικ. Σταθόπουλος

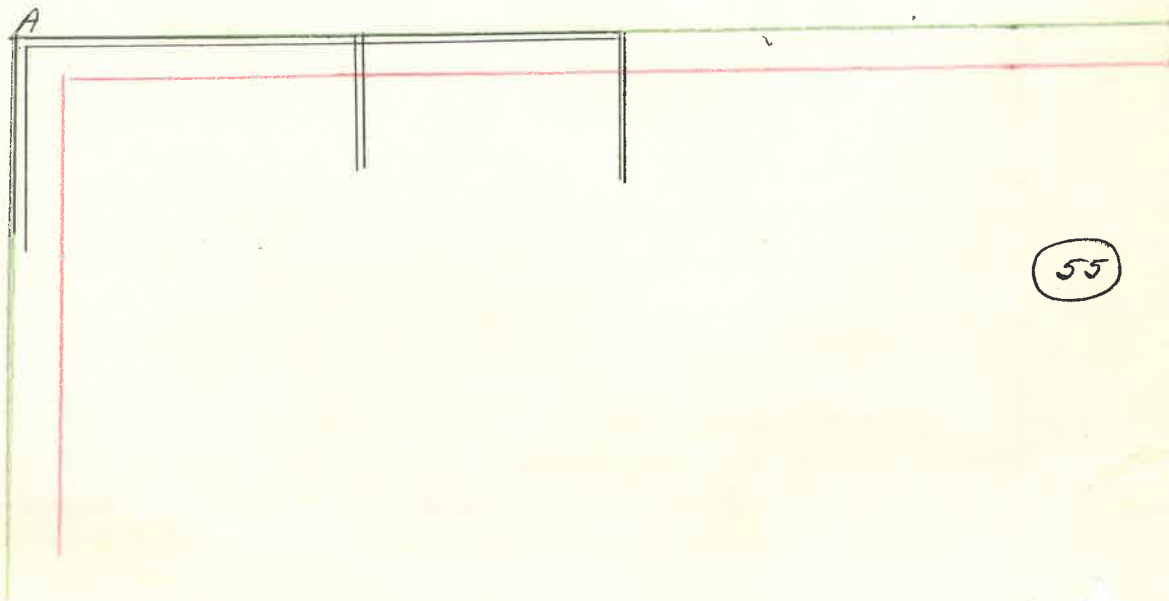
Ἐν Αθήναις τῆ 15-1-1970
Προϊστάμενος τοῦ 2ου Τμήματος

ΕΚΚΑΡΙΘΜΑ

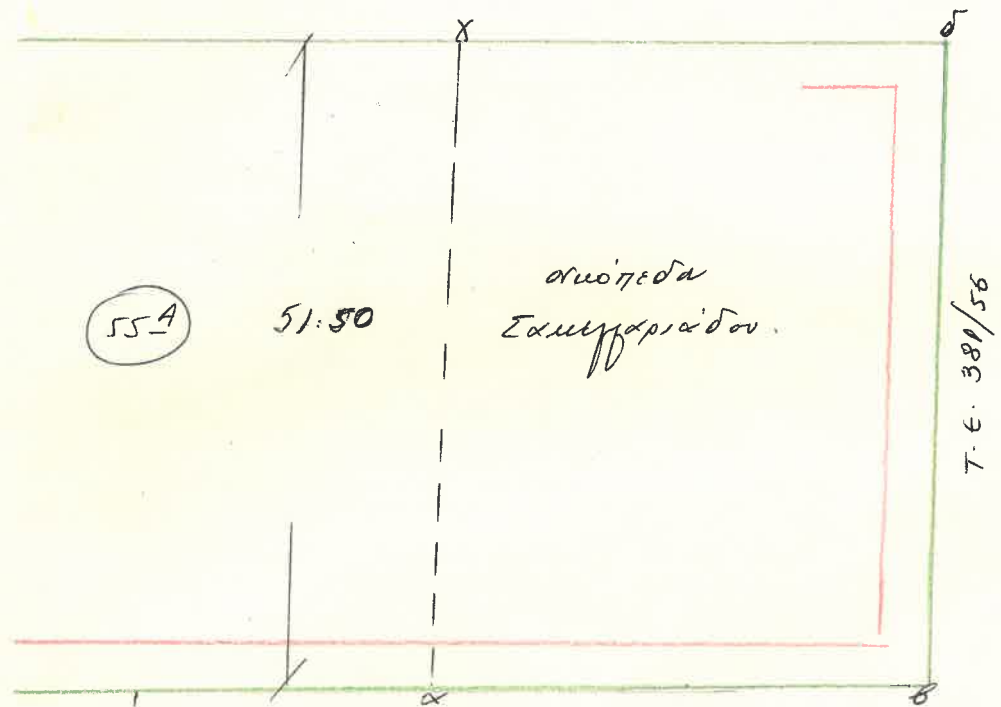


7.6. 645/60

ΛΗΤΟΥΣ



55



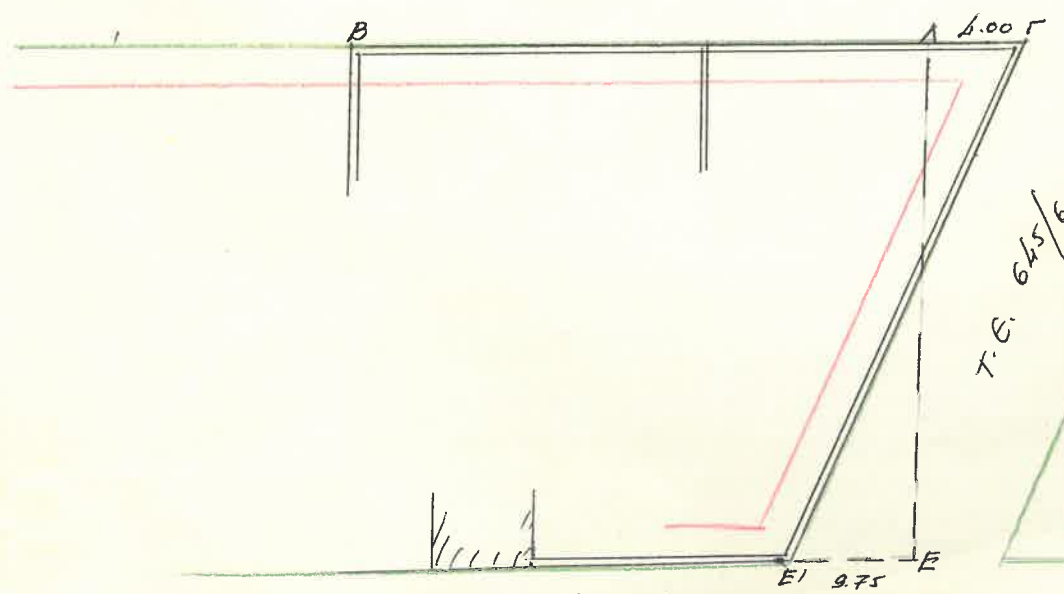
55_A

51.50

αυτοτελές Συμπληρωματικό

95/186. 3.1. ΑΥΓΗΣ.

16.00



7.6. 645/60

7.6. 645/60 και 920/69



54_A



54